

(재)대구테크노파크 공고 제20260325-62호

2026년 제1차 대구스포츠산업지원센터 입주기업 모집공고

(재)대구테크노파크에서는 2026년 제1차 대구스포츠산업지원센터 입주기업 모집을 다음과 같이 시행하오니, 많은 관심과 신청 바랍니다.

2026년 03월 25일
(재)대구테크노파크 원장

■ 건물 개요

- (건 물 명) 대구스포츠산업지원센터
- (위 치) 대구광역시 수성구 알파시티1로 184
- (건물규모) 총 7층(지하 1층/지상 6층)
- (면 적)

| 구분 | 대지면적 | 건축면적 | 연면적 |
|-------|---------|---------|----------|
| 면적(㎡) | 4,996.4 | 2,161.4 | 7,202.92 |

- (주요시설)

| 구분 | 명칭 | 면적(㎡) | 주요기능 | 비고 |
|----|----------------------|-------|---|----|
| 1 | 디지털체험관 | 253 | 가상·증강현실 디바이스를 통한 스포츠, 문화교육 실감형 콘텐츠 체험 공간 | 1층 |
| 2 | 스포츠풍동실험실 | 855 | 스포츠 용품개발 및 기록단축을 위한 공기역학적 과학기술 적용 및 연구개발 | 1층 |
| 3 | 스포츠창의공간 | 194 | 디지털 기술 기반 창작, 구상, 개조 등 작업이 가능하게 한 공간 (메이커스랩) | 2층 |
| 4 | 스포츠과학분석실 | 482 | 첨단 기술을 활용한 스포츠융합제품 제작 지원장비 구축 및 활용 | 2층 |
| 5 | 대회의실 | 276 | 수용인원 약 100여명이 이용가능한 행사, 회의 공간 | 2층 |
| 6 | 대구대 차세대반도체 교육연구센터 | 822 | 대학원 강의 공간, 공동 연구 공간 등 | 4층 |
| 7 | 입주기업 임대공간 | 511 | 스포츠 융복합 관련기업 임대공간(11개실) | 5층 |
| 8 | 스포츠 창업공간 | 677 | 창업 활동 지원 및 공간 임대(6개실) | 6층 |

■ 임대기준 및 입주심사

□ 임대기준

- (임대공간) 5층 1개실(508호), 6층 1개실(606호)
- (임대기간)

| 구분 | 임대기간 |
|--------------------------------|---|
| 일반기업 (기관, 학교, 협회, 단체 포함) | (신규) 신청기업 : 임대차 계약일로부터 5년 (연장) 입주기업 : 5년 도래 입주기업(재심사 후, 최대 2년 연장) |
| 사업자등록 7년 이내 창업기업 | (신규) 신청기업 : 임대차 계약일로부터 2년 (연장) 입주기업 : 2년 도래 입주기업(1년 단위 재심사, 최대 4년간 연장) |

※ 중소벤처기업부 창업보육센터 운영요령

※ 임대차 계약기간은 대구광역시 위·수탁 업무협약에 따라 변경 가능

○ (총별 신청자격)

- 각 호실 중 1개 호실만 선택하여 지원 가능(중복 지원 불가)

| 구분 | 신청자격 |
|------|---|
| 508호 | 기업, 기관, 학교, 협회, 단체 신청 가능 |
| 606호 | 스포츠산업 관련 예비창업자 또는 스포츠산업 관련 창업기업(사업자등록 7년 이내)만 신청 가능 |

※ 606호의 경우, 스포츠산업 관련 예비창업자가 입주심사를 통해 선정될 시, 임대차 계약일 전까지 사업자등록증을 제출해야 함

○ (입주대상 조건)

- 아래의 유치업종에 해당하는 사업자등록증 상 종목이 있어야 함

| 구분 | 유치업종(한국표준산업분류, 중분류) |
|--------------|-------------------------------|
| 지식기반 산업시설 | J582 소프트웨어 개발 및 공급업 |
| | J59 영상·오디오 기록물 제작 및 배급업 |
| | J61 통신업 |
| | J62 컴퓨터 프로그래밍, 시스템통합 및 관리업 |
| | J63 정보서비스업 |
| | M70 연구개발업 |
| | M72 건축기술, 엔지니어링 및 기타 과학기술서비스업 |
| | M73 기타 전문, 과학 및 기술서비스업 |
| | P85 교육서비스업 |

※ 대분류 : J(정보통신업), M(전문, 과학 및 기술 서비스업), P(교육서비스업)

※ 대구경북경제자유구역 수성알파시티 개발계획(변경)에 고시

○ (임대기준)

- 대구스포츠산업지원센터 5층 1개실

| 구분 | 면적(㎡) | | 임대보증금 | 월 임대료 | 전기요금 |
|------|-------|-------|------------|----------|----------------------|
| | 전용면적 | 계약면적 | | | |
| 508호 | 57.10 | 78.22 | 3,265,000원 | 544,000원 | 실비 청구 |
| 606호 | 20.46 | 28.03 | 847,000원 | 127,000원 | 월정액(18,000원) + 실비 청구 |

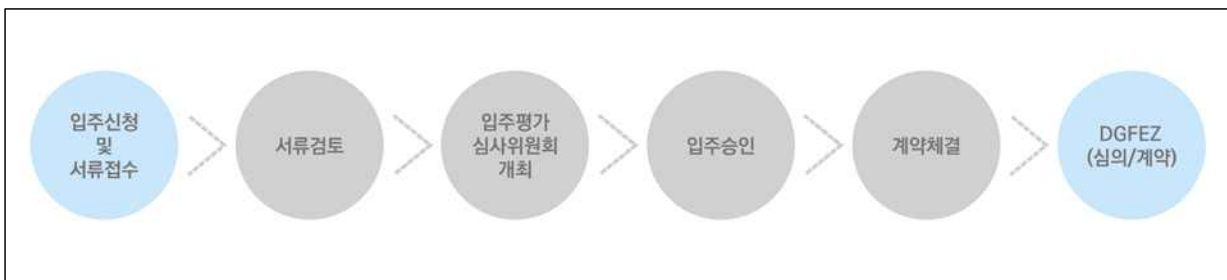
※ 전용률 73% / 월 임대료 및 전기요금 부가세 별도

- 주차요금 기준

| 구분 | 주차 면수 | 사용요금(원, 부가세별도) | | | | 비고 |
|-------------------|----------|----------------|--------------------|--------|--------------|-----------|
| | | 최초 60분 | 60분 초과 후 매 10분당 | 1일(최고) | 입주기업 정기주차 | |
| 일반차량 | 66 | 무료 | 300 | 5,000 | 33,000 | - |
| 경차/전기차 /장애인 차량 | 11 | 무료 | 150 | 2,500 | 16,500 | 50% 할인 |

※ 입주기업 1대 무료 주차

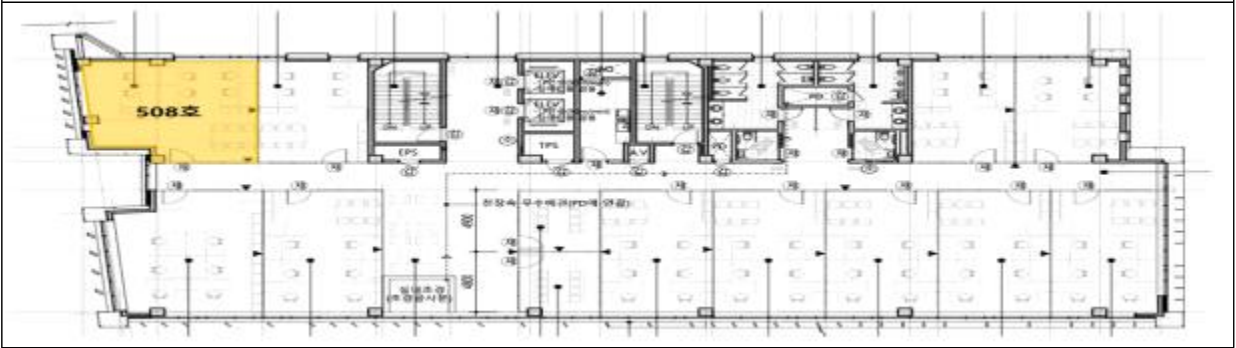
○ (입주절차)



※ 입주예정 기업은 「산업집적활성화 및 공장설립에 관한 법률」 등에 따라 대구경북경제자유구역청과 별도의 입주 심의/계약을 체결해야 함

○ 임대공간 사진

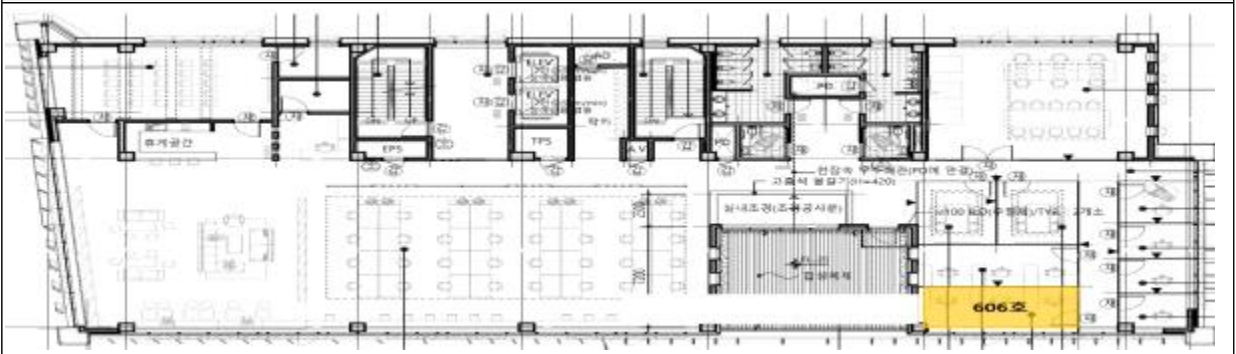
5층 도면



508호



6층 도면



606호



□ 심사방법 및 선정기준

○ (심사방법)

- 심사방법: 서면심사
- 심사결과: 개별통보(선정여부 결과만 개별 통보하며, 심사결과는 모두 비공개)
- 심사기준 및 배점

| 구분 | 평가항목 | 평가지표 | 배점 |
|--------------------|--|----------------------|----|
| 5층 | 경영능력 | ◦ 경영진 전문성 | 20 |
| | | ◦ 경영진 사업경험 및 사업수행 능력 | |
| | | ◦ 재무 건전성 등 | |
| | 기술성 및 사업성 | ◦ 주력제품(기술) 우수성 | 40 |
| | | ◦ 주력제품(기술) 차별성 | |
| | | ◦ 사업화 전략 등 | |
| | 지역사회 공헌 | ◦ 기업(기관)운영 청렴성 | 40 |
| ◦ 지역경제 활성화 전략의 차별성 | | | |
| ◦ 일자리 창출계획의 우수성 | | | |
| 우대 배점 | ◦ 스포츠 관련 사업 보유, 벤처기업, 이노비즈 등 (입주신청서 '우대사항'에 반드시 체크 후 인증할 수 있는 서류 제출) | 5 | |
| 6층 | 창업역량 | ◦ 창업자 전문성 | 20 |
| | | ◦ 창업자 사업수행 능력 및 의지 | |
| | 기술성 | ◦ 주력아이템 우수성 | 40 |
| | | ◦ 주력아이템 차별성 | |
| | | ◦ 주력아이템 구현가능성 | |
| | 사업성 | ◦ 아이템시장분석 | 40 |
| ◦ 국내외 시장진입전략 | | | |
| ◦ 사업모델 및 자금조달계획 | | | |

○ (선정기준) 위원별 평가점수 산술 평균점수 기준 입주 가부 결정

- 입주승인(적 합): 평균점수 80점 이상일 경우

※ 선정기업의 계약기간 내 미입주, 보증금 미입금 등으로 입주나 계약진행이 어려울 경우를 대비하여 평균점수 80점 이상인 기업 중 예비입주자 선정 가능

※ 고득점 순위에 따라 임대공간 배정. 동점 시, 업력 높은 기업 → 지역소재기업(대구) 순으로 배정

- 입주불가(부적합): 평균점수 80점 미만인 경우

제출서류

| 구분 | 구비서류 | 제출수량 | 비고 |
|----|--|------|------|
| 5층 | 붙임 1. 일반기업 입주신청서 (사업계획서, 개인(신용)정보 수집·이용·제공 동의서 포함) | 1부 | 지정양식 |
| | 사업자등록증 | 1부 | |
| | 법인(개인)등기부등본 | 1부 | |
| | 최근 3개년도 재무제표 및 사회보험가입자명부 | 1부 | |
| | 국세 및 지방세 납세증명서(제출일 기준 3개월 내 발급본) | 1부 | |
| | 우대사항 증빙, 기타 인증, 홍보물 등 심사에 도움이 될 수 있는 서류 | 1부 | 해당 시 |
| 6층 | 붙임 2. 창업기업 입주신청서 (사업계획서, 개인(신용)정보 수집·이용·제공 동의서 포함) | 1부 | 지정양식 |
| | 사업자등록증 | 1부 | |
| | 사회보험가입자 명부 | 1부 | 해당 시 |
| | 국세 및 지방세 납세증명서(제출일 기준 3개월 내 발급본) | 1부 | 해당 시 |
| | 기타 심사에 도움 되는 자료(지식재산권 등) | 1부 | 해당 시 |

※ 제출된 서류는 일체 반환 불가

※ 입주신청서에 사실이 아닌 내용이 확인될 경우, 또는 사용에 관한 규정을 위반하였을 경우는 선정된 이후에도 입주 취소 조치

접수 및 문의처

□ 접수처

- (신청기간) 모집 공고일로부터 2026.04.13.(월) 14시까지(이메일 도착시간)
- (신청방법) 신청서 및 첨부서류를 이메일 제출
- (제 출 처) dsson@dgtp.or.kr

□ 문의처

- (담 당 자) (재)대구테크노파크 시블록체인센터 손대호 수석연구원
- (연 락 처) 053-795-9738, dsson@dgtp.or.kr